

Les Résilientes,  
*vers un artisanat du  
réemploi.*







Au sein des Résilientes, studio de design et d'insertion professionnelle, nous mettons notre savoir faire dans la réalisation de gamme de matériaux «upcyclés»\* au service des créatifs et des entreprises pour favoriser des projets et des aménagements plus respectueux de l'environnement sans en sacrifier l'esthétique.

Le Rescap est un procédé que nous avons développé pour pouvoir créer des métrages de matière à partir d'articles textiles divers.

Il nous permet une déclinaison infinie et continue de nos gammes et est adaptable à de nombreuses applications dans l'univers de la décoration comme pour du rideau, du panneau acoustique, de la tenture murale, des coussins, têtes de lit etc.

«upcyclés»\*: recréé à partir de gisements d'objets et matières destinés à la destruction.



# «Rescap»



Produits fabriqués en France à Montreuil,



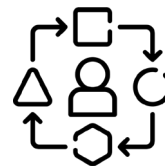
à partir d'articles textiles destinés à la destruction,



au sein d'une entreprise d'insertion professionnelle.



Nos produits et matières sont adaptables à vos envies



et déclinables selon vos besoins.



# Les finitions

Deux types de finitions sont possibles : Sillons et terrazzo



Sillons



Terrazzo



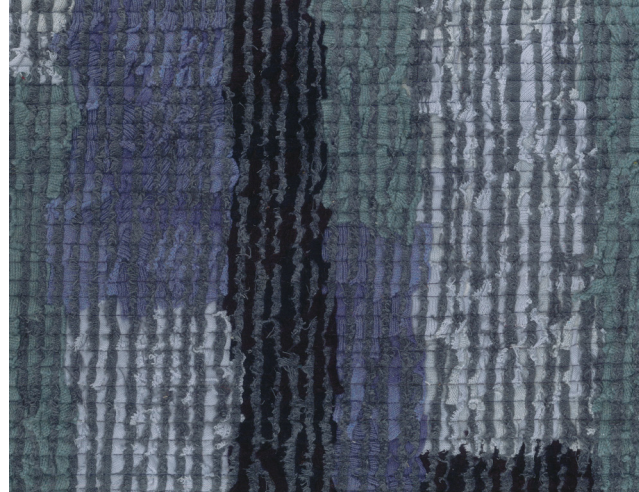


# Les déclinaisons

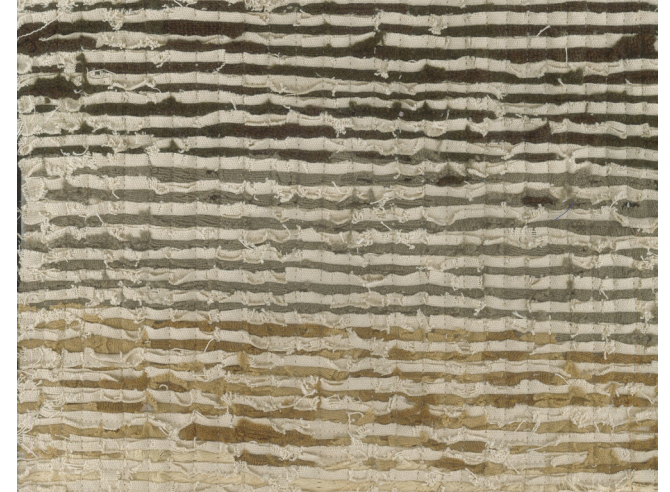
Sillons «classique»



Sillons «blocs»



Sillons «dégradés»



Terrazzo «classique»



Terrazzo «vitrail»

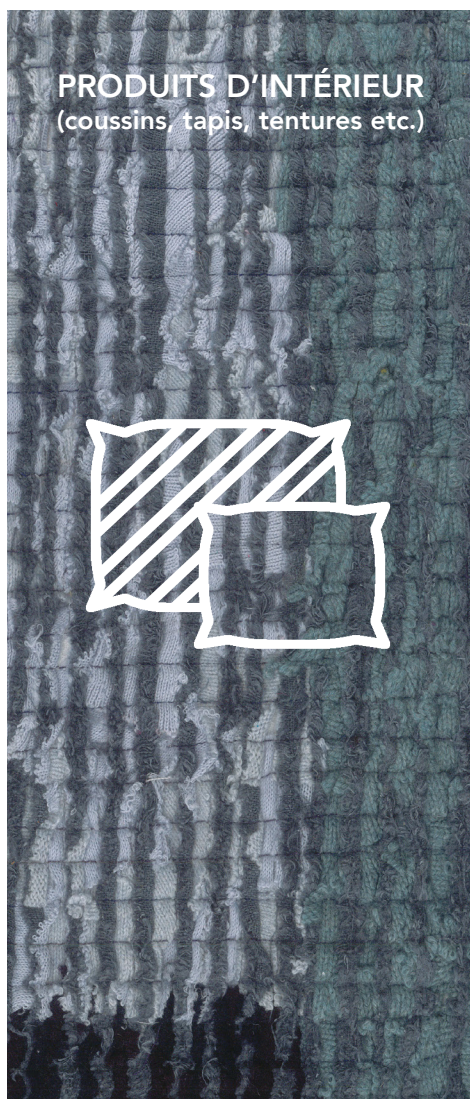


Sur mesure / exemple de déclinaison couleur/ déclinaisons couleurs infinis





# Les formats



\* l'ensemble de nos produits peuvent être ignifugés sur demande pour être classés M1

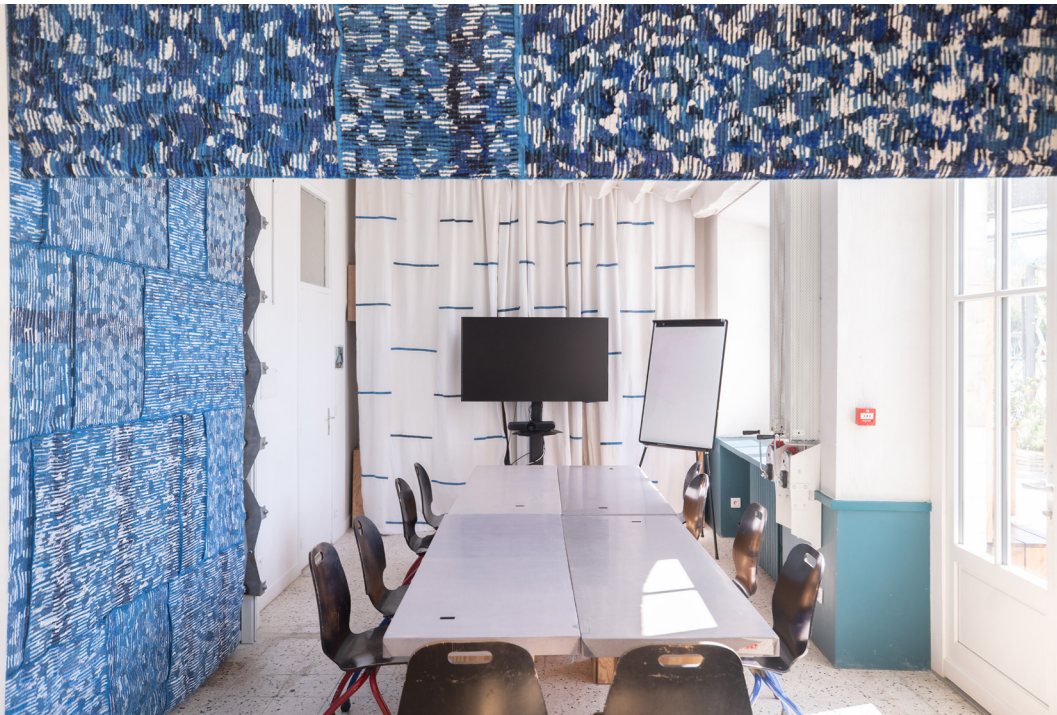


# La Comédie Française



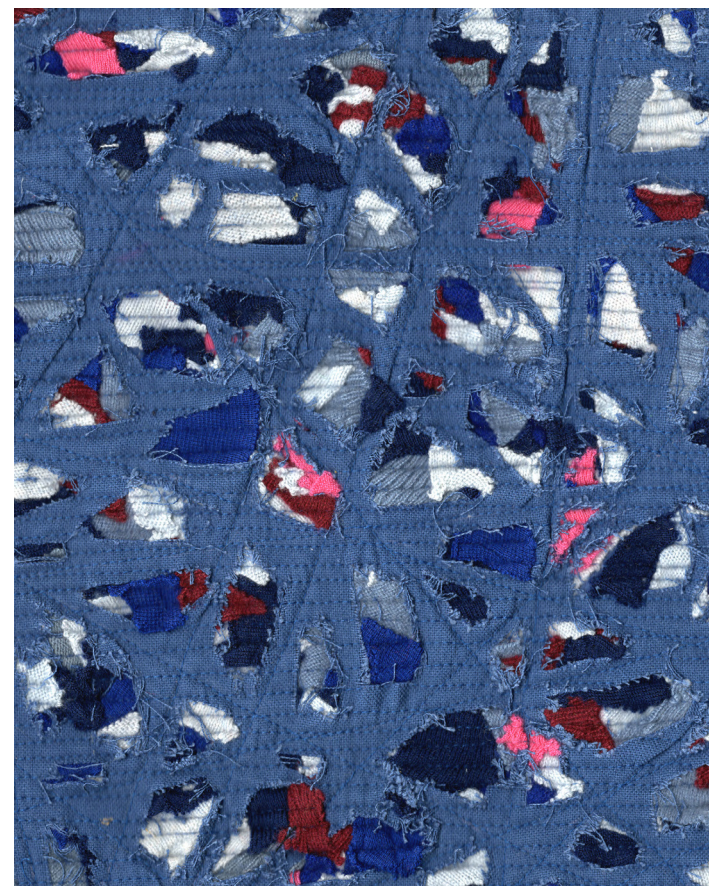


# La Maison des Canaux





# La maison des Femmes





# Les tapis





# Les tentures murales





# Les coussins





# Les panneaux acoustiques



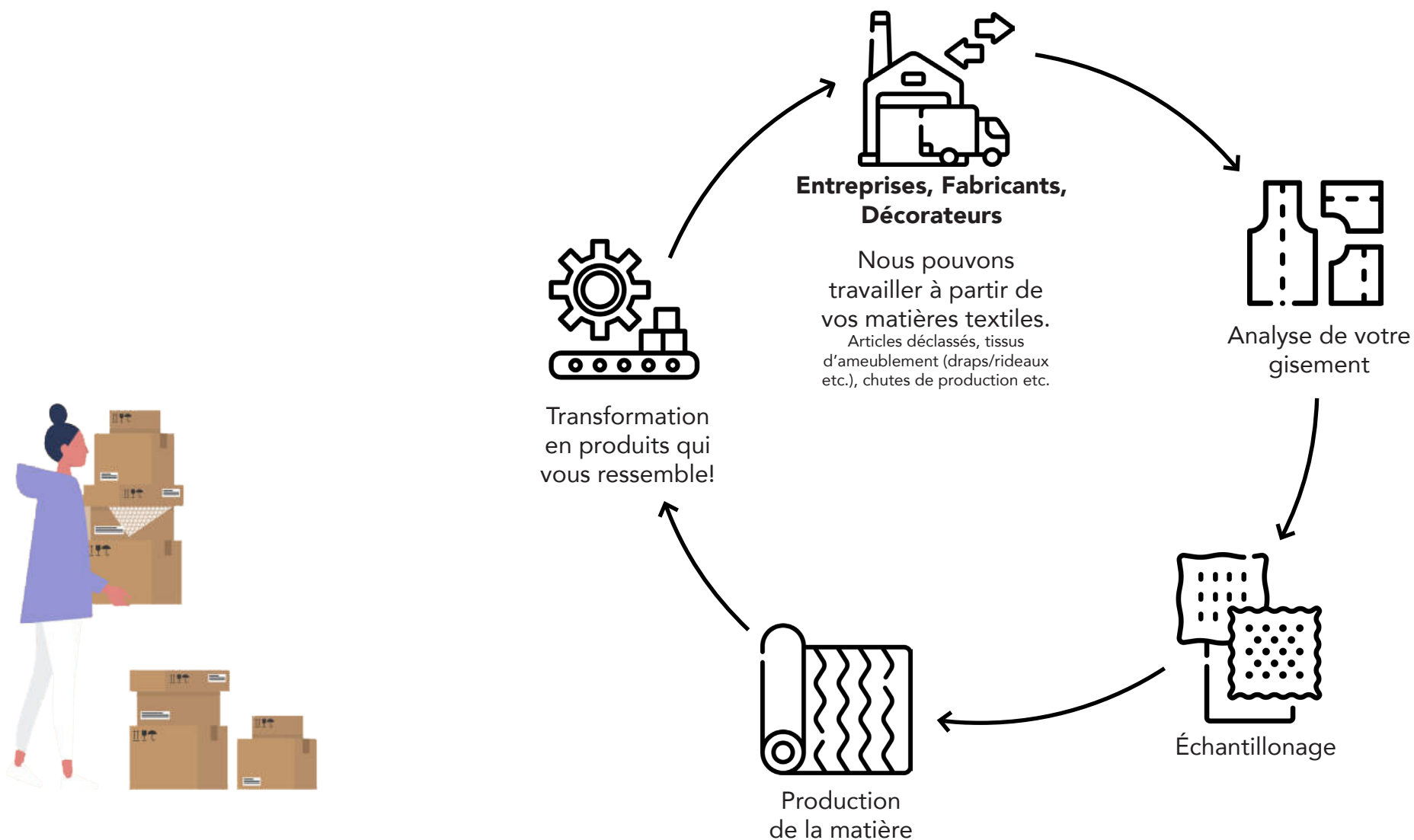


# Les fauteuils





# Votre propre Rescapé



Vous avez un gisement textile que vous souhaitez valoriser ?  
Nous pouvons vous accompagner !



# Ils nous font confiance

MADURA



ERIC  
BOMPARD  
PARIS

Aurore



MADE<sup>+</sup>



# À propos

Depuis 2017 Les Résilientes est un studio de design et d'insertion professionnelle spécialisé dans la pratique de l'upcycling. Privilégiant un processus créatif inclusif il place au cœur de sa pratique la conception de réalisations à partir de gisements délaissés.

Le studio accompagne les entreprises, architectes et décorateurs d'intérieurs dans la conception de solutions « upcyclées » pour créer des éléments de décoration et ouvrages textiles sur mesure.

Toutes nos réalisations sont fabriquées en France à Montreuil au sein d'une entreprise d'insertion portée par Emmaüs alternatives.

**Vous avez un projet?  
Contactez-nous,**

[lesresilientes@emmaus-alternatives.fr](mailto:lesresilientes@emmaus-alternatives.fr)  
[les-resilientes.com](http://les-resilientes.com)

